

# Deslogest

ACETATO DE DESLORELINA



over®

## ACETATO DE DESLORELINA

A donut chart with a white center. The chart is divided into two segments: a large green segment representing 80% and a smaller orange segment representing 20%.

## CICLO ESTRAL CONTROLADO

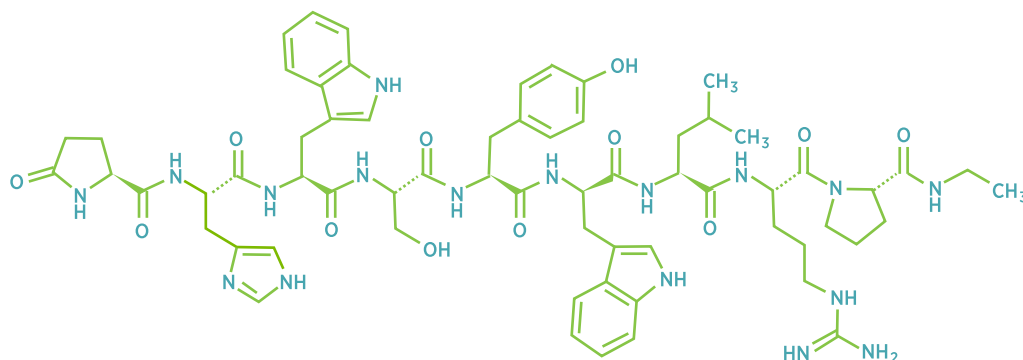


## OVULACIÓN A TIEMPO EXACTO



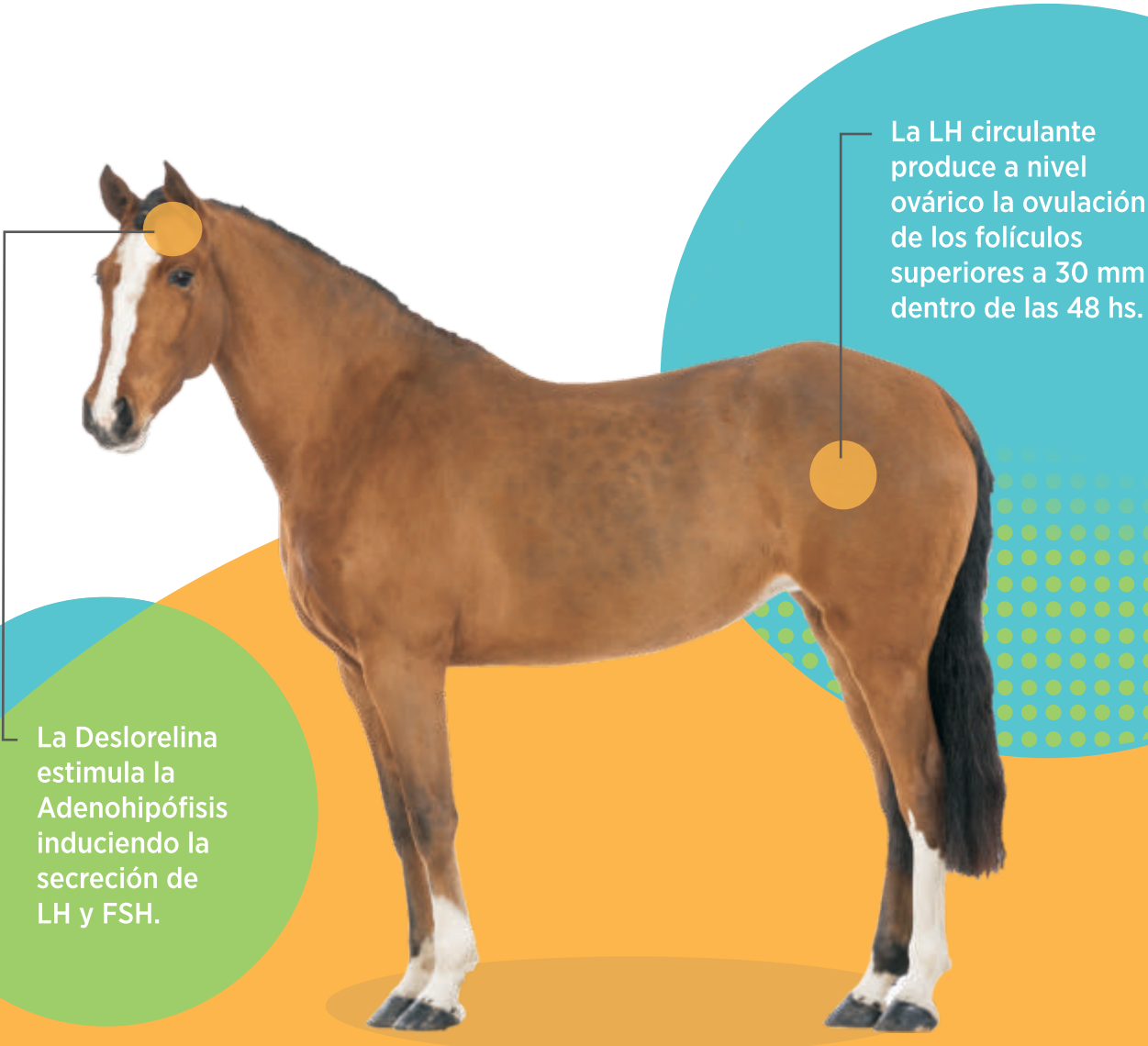
# PROGRAMA REPRODUCTIVO EXITOSO

**Deslogest** es una solución lista para usar a base de Deslorelina, análogo sintético de la hormona liberadora de gonadotrofinas (GnRh). La deslorelina es un péptido pequeño que difiere estructuralmente de la GnRH natural. Estas modificaciones químicas en la molécula le confieren una mayor actividad biológica.



# Mecanismo de acción de Deslogest

La **Deslorelina** presente en **Deslogest** estimula la adenohipófisis induciendo la secreción de hormona estimulante de los folículos (FSH) y de hormona luteinizante (LH). El aumento de la concentración de LH en la circulación fomenta la ovulación en yeguas con un folículo superior a los 30 mm, con una consecuente **ovulación** dentro de las 48 horas posteriores a la aplicación del producto.



La Deslorelina estimula la Adenohipófisis induciendo la secreción de LH y FSH.

La LH circulante produce a nivel ovárico la ovulación de los folículos superiores a 30 mm dentro de las 48 hs.

# Ventajas de Deslogest



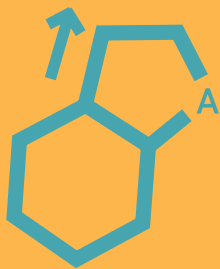
Dosis única de bajo volumen (1 ml).



No necesita cadena de frío.



Fabricado bajo normas internacionales de calidad GMP.



Principios activos de elevado grado farmacéutico.



Fácil aplicación intramuscular en la tabla del cuello.

Amplio margen de seguridad. Dosis 10 veces superiores a las terapéuticas no generaron reacciones anafilácticas como así tampoco inflamación en el sitio de aplicación.



# Ensayo técnico

Comprobar la eficacia de una formulación a base de Deslorelina 1,8 mg/ml (Deslogest) de aplicación intramuscular como agente ovulatorio en yeguas.

**Lugar:**

Universidad Católica de Córdoba (U.C.C). Córdoba. Argentina.

**Participantes:**

Med. Vet. Diego Esborraz (Servicio Técnico Laboratorios OVER). Med. Vet. Gustavo Zimmermann. (Servicio Técnico Laboratorios OVER). Integrantes del Servicio de Reproducción Equina del Hospital Veterinario U.C.C.

**Período:**

Marzo y Abril de 2014.

**Materiales y Métodos:**

Para la prueba a campo se seleccionaron 9 yeguas de diferentes edades, razas y condición corporal.

Con el objetivo de observar la dinámica folicular, el grado de edema y la etapa del ciclo estral en la que se encontraban, todos los animales fueron revisados mediante ecografía transrectal (Mindary DP-6600 Transductor lineal de 5 Mhz.).

Debido a que las yeguas se encontraban en diferentes momentos de su ciclo estral se procedió a la aplicación de un análogo de las prostaglandinas para su resincronización (Dosis simple de 500 µg de D+Cloprostenol – Prostal – OVER).

Las yeguas que presentaron folículos de 30 mm o superiores y edema uterino grado 1 y 2 fueron tratadas con 1 ml de Deslogest (aplicación intramuscular en la tabla del cuello).

Todos los animales fueron revisados mediante diagnóstico ecográfico con un intervalo de 4 horas (desde la hora 30 post-aplicación) hasta confirmar su ovulación, a fin de estimar el momento aproximado en el que esta ocurría.

**Resumen:**

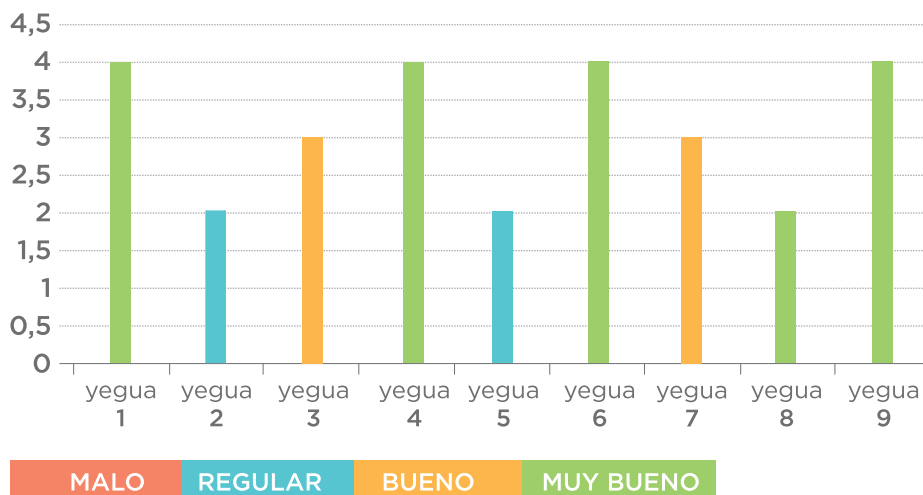
En base a lo observado, queda comprobada la eficacia de Deslogest (Deslorelina Acetato 1,8 mg/ml) al producir la ovulación en el 100% de las yeguas. El 78% de las mismas ovularon entre las 36 y 42 hs de aplicado el producto, y el 22% restante entre las 42 y 48 hs.



# Deslogest

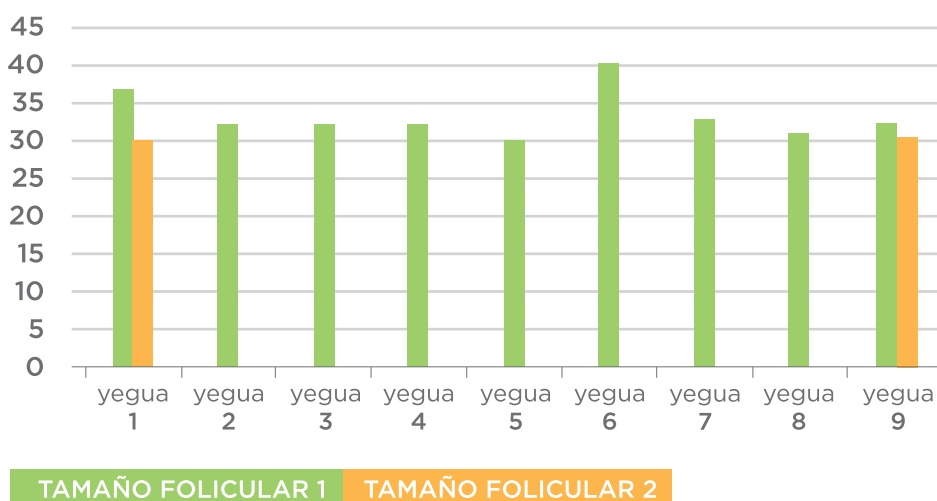
**GRÁFICO 1**

Condición corporal de las yeguas.



**GRÁFICO 2**

Tamaño folicular en mm (folículo 1 y folículo 2) que presentaba cada yegua al momento de la aplicación de Deslogest.



**GRÁFICO 3**

Grado de edema uterino (1,2,3) de las yeguas al momento de la aplicación de Deslogest.

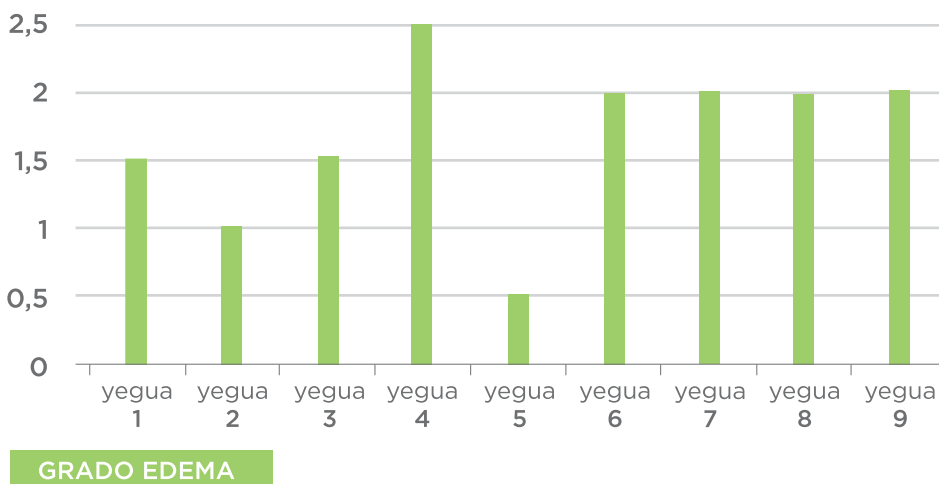
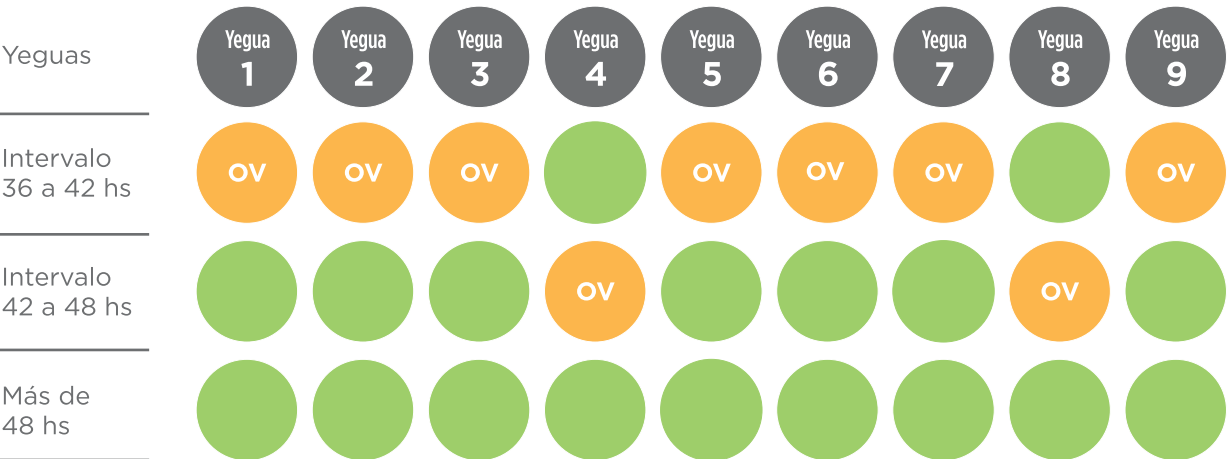


GRÁFICO 4

Momento de ovulación estimado de las yeguas, en base a su seguimiento ecográfico.



# Deslogest



## Composición:

Cada 1 ml contiene:

Acetato de deslorelina.....1,8 mg

Agentes de formulación.....c.s.p.

## Indicaciones clínicas de uso:

Indicado para la inducción de la ovulación dentro de las 48 horas durante el estro en yeguas con ciclos normales cuyos folículos ováricos tengan un diámetro superior a 30 mm.

## Vía de administración:

Se administra vía intramuscular, en la tabla del cuello.

## Dosificación:

Se indica una dosis única de 1 ml por animal, lo que equivale a 1,8 mg.

**over**®

MEDICINA VETERINARIA

OVER. Organización Veterinaria Regional S.R.L.  
Laboratorio de Especialidades Veterinarias.  
Alfonsina Storni 680. San Vicente. (S2447). Santa Fe. Argentina.  
Tel. Fax: 03492-470696. labover@over.com.ar  
[www.over.com.ar](http://www.over.com.ar)